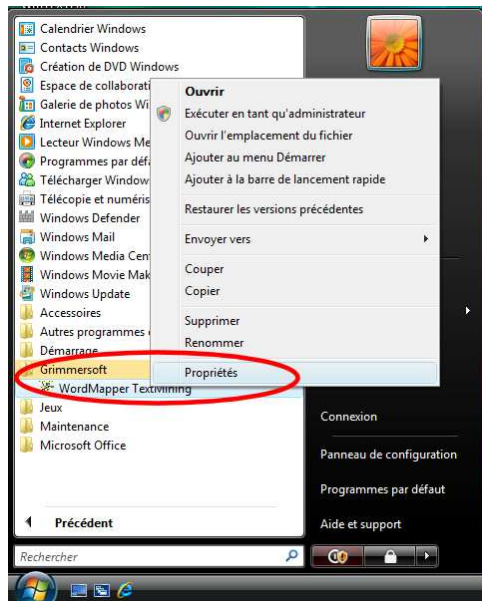


WordMapper 8 sous Windows Vista

Pour faire fonctionner WordMapper sous VISTA :

Après avoir installé le logiciel, cliquez sur **Démarrer** puis **Grimmersoft**. Cliquez avec le bouton droit de la souris et sélectionnez **Propriétés**.



Cochez ensuite **Exécuter ce programme en mode de compatibilité** et sélectionnez **Windows XP** dans la liste. Cochez également **Exécuter ce programme en tant qu'administrateur**

